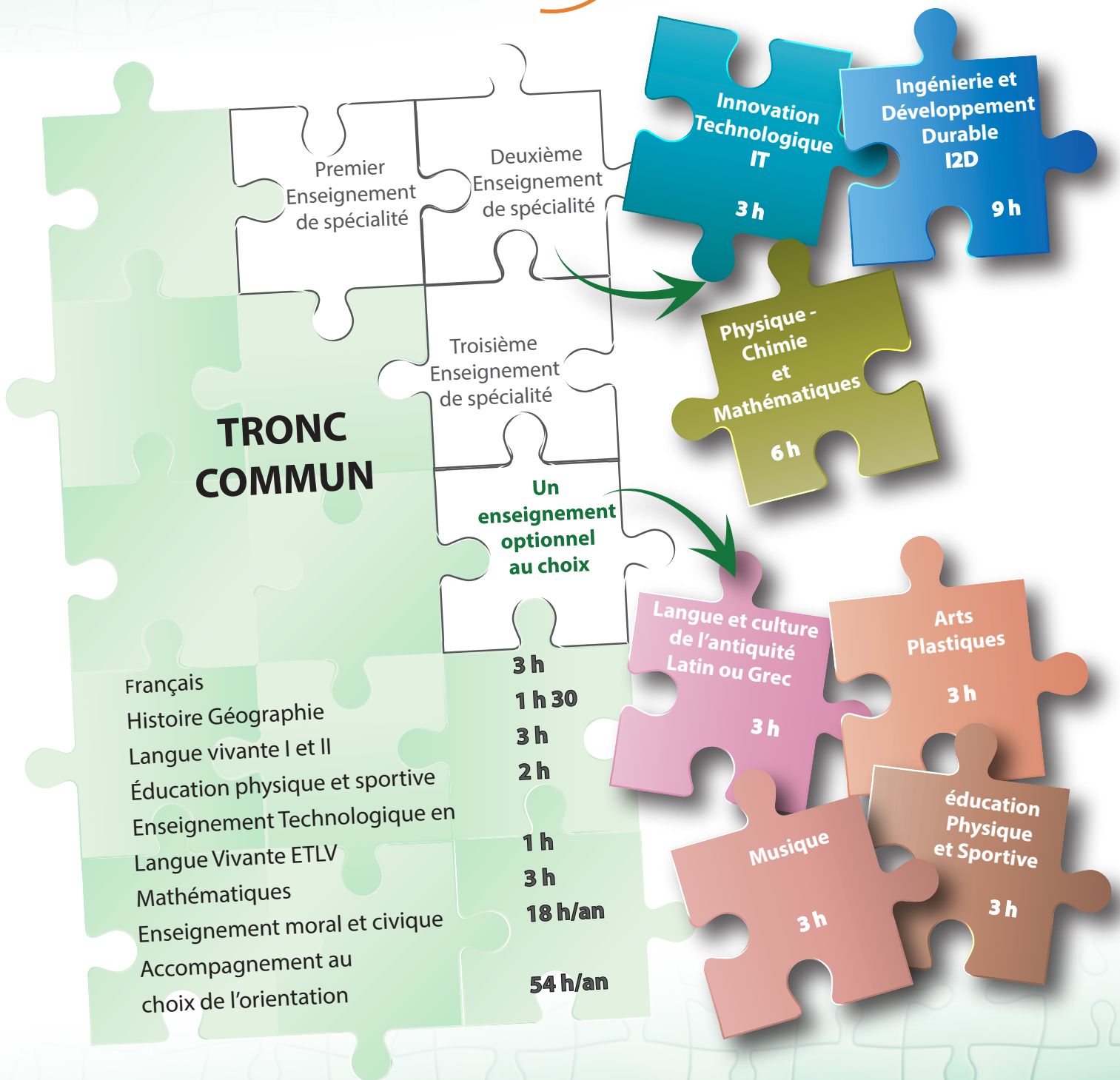


# LA CLASSE DE PREMIÈRE STI2D

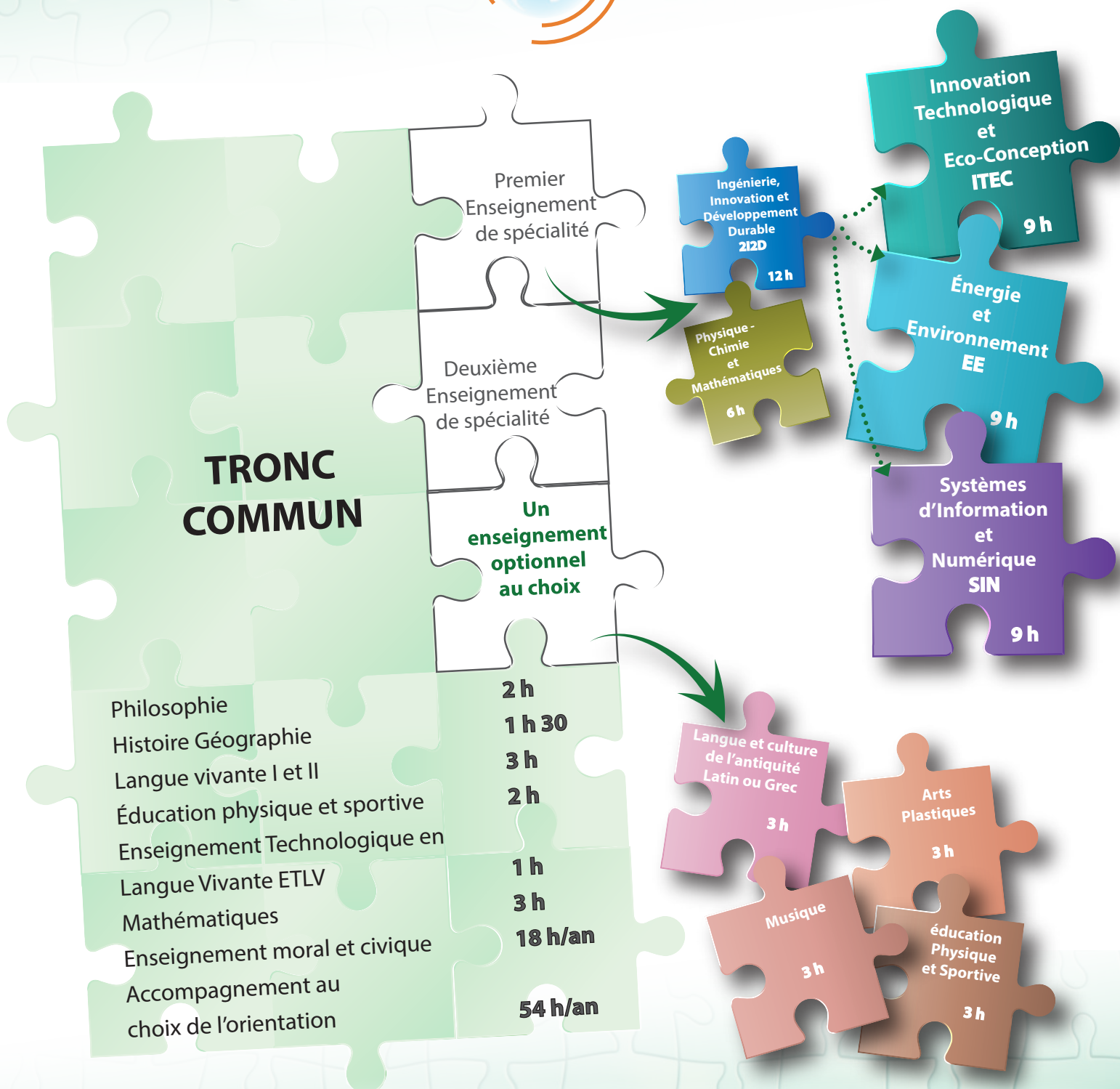
Sciences et Technologies Industrielles et du Développement Durable



L'enseignement d'un élève en classe de première STI2D est constitué d'un tronc commun et de trois enseignements de spécialité, auquel peut s'ajouter un enseignement optionnel de 3 h au choix.

# LA CLASSE DE TERMINALE STI2D

Sciences et Technologies Industrielles et du Développement Durable



L'enseignement d'un élève en classe de terminale STI2D est constitué d'un tronc commun et de deux enseignements de spécialité, avec une coloration prédominante ITEC, EE ou SIN, auquel peut s'ajouter un enseignement optionnel de 3 h au choix.