

Objectif du diplôme

Le titulaire du BTS Electrotechnique est un spécialiste de l'étude, de la mise en œuvre, de l'utilisation et de la maintenance des équipements électriques qui utilisent aussi bien des courants forts que des courants faibles. Il intervient dans les secteurs de la production industrielle, du tertiaire, de l'habitat, du transport et de la distribution de l'énergie électrique. Avec l'évolution des techniques et des nouvelles technologies, il intervient de plus en plus sur des équipements sophistiqués.

Conditions d'accès

Le BTS Electrotechnique est accessible prioritairement aux titulaires des bacs STI2D (Sciences et technologies de l'industrie et du développement durable). Il est également ouvert dans une moindre mesure aux titulaires du bac général S et aux titulaires du bac professionnel ELEC (Electrotechnique, énergie, équipements communicants).

Débouchés

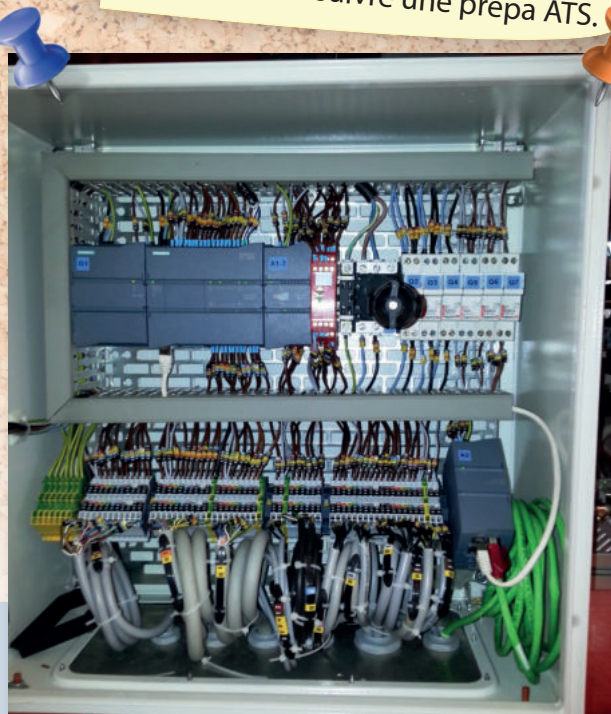
Le titulaire du BTS électrotechnique exerce ses fonctions dans des sociétés de services en ingénierie (SSII), chez des constructeurs de matériels électriques ou dans des services de maintenance.

Il sera amené, à intervenir dans des domaines très divers tels que les équipements et le contrôle industriel, la production, la transformation et la distribution de l'énergie, les automatismes, les installations électriques, les équipements publics.

Sous la responsabilité d'un ingénieur, il peut occuper les postes d'électrotechnicien, technicien chargé d'études, technicien méthodes, technicien de chantier, technicien d'essais, technicien qualité, technicien de maintenance, chargé du diagnostic énergétique d'une installation ou d'un équipement. C'est dans le domaine des services techniques (conseil, maintenance..) que les emplois se développent le plus rapidement.

Poursuites d'études

Le BTS électrotechnique conduit vers la vie active. Néanmoins avec un bon dossier, il est possible de poursuivre vers des licences professionnelles des secteurs électronique et informatique, de la production industrielle, de la maintenance, du commerce... L'accès à une école d'ingénieurs est également possible à condition de suivre une prépa ATS.



ORGANISATION DES ETUDES

Le **BTS Electrotechnique** est organisé sur un cycle de 2 ans.

La première année est consacrée en majeure partie aux apprentissages sous forme de mini projets d'études.

La seconde année est consacrée au projet industriel par la conception et la réalisation d'une machine pour une entreprise par groupes de 5 à 8 élèves.

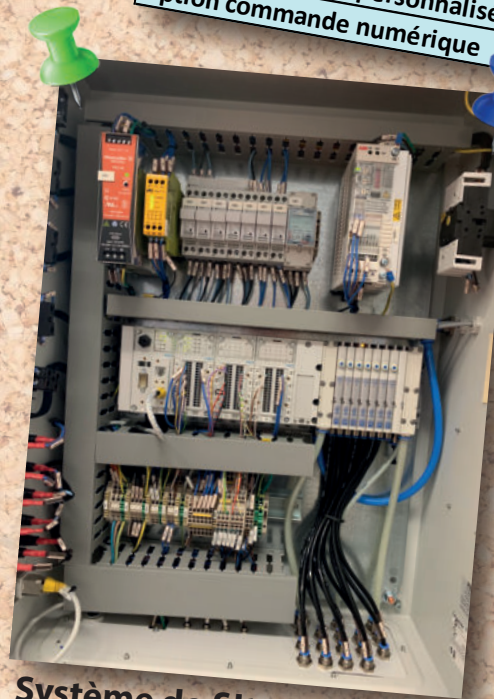
L'option commande numérique, fil rouge des deux années, complète la formation du BTS et offre un panel très large de nouveaux emplois aux nouveaux sortants.

MATIERES	Horaire
Culture générale et expression	3
Langue vivante étrangère	2
Mathématiques	3.5
STI coenseignement mathématique (maths)	0.5
Enseignement professionnel (EP) et généraux associés:	
Physique chimie	8
STI coenseignement anglais (STI)	10
STI coenseignement mathématiques (STI)	1
Analyse, diagnostic, maintenance (STI)	0.5
Accompagnement personnalisé	3
Option commande numérique	1
	1

Exemples de Projets:



Machine de dépose de colle



Système de filtration d'eau



Table d'oxycoupage



Commande numérique FANUC